

PAPIER

Mythes en Feiten

paper
chain
forum



Colofon

Uitgave:

Paper Chain Forum
www.paperchainforum.org
2017

Verantwoordelijke uitgever:

Firmin François
Paper Chain Forum
Pleinlaan 5
1050 Brussel

Coördinatie en eindredactie:

UPR Corporate - www.upr.be/corporate

Vormgeving:

Jef Vingerhoets - www.vingerhoets.com

Drukwerk:

Drukkerij De Bie - www.debie.net

Inleiding

Al bijna 2000 jaar gaat er papier onder diverse vormen door onze handen: dagbladen, magazines, boeken, folders, kopieerpapier, verpakkingen en tissue. Het is moeilijk om zich een dag zonder papier voor te stellen.

Al dit papier wordt gemaakt van natuurlijke en hernieuwbare grondstoffen. Bovendien wordt er zowat 70 procent van dit papier gerecycleerd.

Duurzame ontwikkeling als concept wordt al decennia lang door de papierindustrie gehanteerd en toch circuleren er nog altijd veel vooroordelen en misvattingen over de relatie tussen papier en milieu (greenwashing).

Dit boekje is bedoeld om klaarheid te scheppen door de vooroordelen en misverstanden over papier op te helderen en uit te leggen wat de echte relatie tussen papier en milieu is.

Paper Chain Forum groepeerde sinds 1992 alle spelers van de Belgische papierketen. Met deze brochure willen we aantonen dat papier, samen met alle andere media, zeker zijn plaats heeft in de wereld van morgen.

DE MYTHES:

- Papier vernietigt onze bossen
- Gebruik enkel gerecycleerd papier
- Papierproductie vergt heel veel energie, verbruikt massa's water en stoot grote hoeveelheden CO₂ uit
- Digitaal is beter voor het milieu





DE MYTHE: Papier vernietigt onze bossen

DE FEITEN:

- De papierindustrie benut hoofdzakelijk bijproducten van het bos en van de houtzagerijen.
- De oppervlakte van de Europese bossen groeit elk jaar met 500.000 hectare (FAO 2010).
- Meer dan de helft van de benodigde vezels voor papierproductie is afkomstig van het recycleren van oud papier.
- De papierindustrie is niet verantwoordelijk voor het verdwijnen van de tropische bossen.

De bossen leveren kwalitatief hoogstaand hout aan zagerijen, die het dan verwerken tot meubilair, gebinten, trappen, deuren en vensters. Maar om dit hoogwaardig hout te verkrijgen, dienen de bossen op regelmatige tijdstippen uitgedund te worden, zodat de geselecteerde bomen zich ten volle kunnen ontwikkelen. Deze regelmatige uitdunning van de bossen levert kleinere bomen op, die ingezet worden bij de productie van spaanplaten en papier. **Dit uitdunningshout vertegenwoordigt ongeveer 50 % van de grondstoffen voor de Europese papierindustrie.**

Als er een volwassen boom wordt gekapt, is het grootste gedeelte van de stam bestemd voor de zagerijen. De takken en de kroon van de boom worden gebruikt als brandhout of voor het fabriceren van papier.

Tijdens het zagen van grote boomstammen tot planken ontstaat er zaagmachine afval, dat in een later stadium tot kleine stukjes (chips) wordt vernalen. **Deze chips zijn ook een belangrijk onderdeel van de houtaanvoer voor de papierindustrie.**

Eén van de voornaamste kenmerken van papier en karton is dus dat de gebruikte grondstoffen natuurlijk en hernieuwbaar zijn.

Diezelfde papierindustrie is ook de industrie met het hoogste recyclagepercentage. Mede door een selectieve inzameling heeft zij dit percentage gestaag weten te verbeteren. Meer dan 70 % van het gebruikte papier wordt gerecupereerd en nadien ook echt gerecycled.

Wat is een gecertificeerd bos?

Om een hernieuwbare bron van grondstoffen te blijven, moeten bossen beheerd worden op een duurzame manier. De papierindustrie zet zich hier al vele jaren voor in en werkt hiervoor samen met diverse certificatie-instellingen. Zij garanderen dat het voor de papierproductie gebruikte hout van een duurzaam beheerd bos komt.

De twee bekendste certificaten op dit vlak zijn FSC (*Forest Stewardship Council*) en PEFC (*Programme for Endorsement of Forest Certification Schemes*). Deze certificaten garanderen dat de bossen goed onderhouden worden, regelmatig worden heraan geplant en dat hun eigenaars de vereiste sociale, economische en ecologische waarden respecteren bij het beheren van hun bossen.

Om zeker te weten dat papier afkomstig is uit een FSC- of een PEFC- gecertificeerd bos, moet het papier gedurende het hele omvormingstraject van houtvezel tot papier (*Chain of Custody*) kunnen worden gevolgd. Dit betekent dat alle bedrijven in de keten FSC- of PEFC- gecertificeerd moeten zijn. Dit is het geval in de Belgische papierindustrie.



Het keurmerk voor verantwoord bosbeheer



DE MYTHE: Gebruik enkel gerecycleerd papier

DE FEITEN:

- Houtvezels kunnen niet tot in het oneindige gerecycleerd worden.
- De toevoeging van nieuwe vezels is noodzakelijk om de cyclus van de papierproductie op gang te houden.
- Eén vijfde van het gebruikte papier kan niet meer herbruikt worden.

De papierindustrie is dé nummer 1 op recyclagegebied. Oud papier vertegenwoordigt vandaag al meer dan 50 % van de grondstof voor de papierindustrie.

Maar eindeloos recycleren is in de praktijk niet haalbaar. De vezels waarvan papier gemaakt wordt, zijn cellulosevezels afkomstig van hout. Tijdens het recyclageproces verzwakken deze vezels, waardoor ze slechts 2 à 5 keer herbruikt kunnen worden. Nieuwe houtvezels zijn dus noodzakelijk om een onberispelijke papierkwaliteit te garanderen.

De doelstelling van de papierindustrie is om het huidige recyclagepercentage van rond de 70 % te behouden.

Nagenoeg 20 % van de papierconsumptie kan niet worden gerecupereerd, enerzijds omdat wij graag een aantal papierproducten bewaren, zoals boeken, archieven, foto's en anderzijds omdat bepaalde papiersoorten niet teruggewonnen kunnen worden, zoals toiletpapier, papieren zakdoekjes, sigarettenpapier en andere.

Vele papiersoorten vereisen, omwille van hun technische eigenschappen, een groter aandeel nieuwe vezels. Afhankelijk van gebruik en toepassing worden de nieuwe en gerecycleerde vezels volgens weloverwogen verhoudingen ingezet in de diverse papier- en kartonkwaliteiten.



De circulaire economie

Circulaire economie betekent het afval van vandaag omzetten in producten voor morgen.

De circulaire economie staat lijnrecht tegenover de lineaire economie. De goederen worden na consumptie niet meer weggegooid, maar ze worden gerecycleerd om er volwaardige producten met een toegevoegde waarde van te maken.

Op welke manier ontstaat deze circulaire economie?

Het berust op een collectieve bewustwording: dat de grondstoffen op aarde beperkt zijn, én dat een groot deel van de materialen, die bij het afval terechtkomen, hergebruikt kan worden, én dat ieder van ons een rol kan spelen om onze aarde leefbaar te houden en onze welvaart te bestendigen.

Papier is koploper én kampioen van de circulaire economie.

De circulaire economie kan in heel wat domeinen en producten worden aangewend. Papier is hier een schoolvoorbeeld van, want de circulaire economie is al een realiteit in de papierwereld. De cellulosevezels, waaruit papier bestaat, worden al voor het grootste deel gerecycleerd. De papierindustrie is, mede door een recyclagepercentage van 70 %, een model geworden van circulaire economie. Het selectief opgehaalde oud papier wordt herbruikt voor de productie van kranten, verpakkingen en zelfs tissue en toiletpapier.



DE MYTHER:

De papierproductie vergt heel veel energie, verbruikt massa's water en stoot grote hoeveelheden CO₂ uit

DE FEITEN:

- De hoeveelheid water, nodig voor de productie van papier, is in de loop van de laatste 30 jaar met 56 % verminderd.
- De papierindustrie verbetert voortdurend haar energie-efficiëntie.
- De productie van een kilo papier stoot vandaag drie keer minder CO₂ uit dan de hoeveelheid CO₂ die in deze kilo papier opgeslagen zit.

Tijdens het vervaardigen van papierpulp en papier wordt er inderdaad een grote hoeveelheid water gebruikt als vehikel om de vezels te doseren en te transporteren. Het overgrote deel van dit water wordt dus “geleend”, met andere woorden het water wordt aan de natuur onttrokken, gebruikt en hergebruikt en nadien gezuiverd in het milieu teruggebracht. Slechts 15 % van het geleende water wordt effectief verbruikt, deels door verdamping en deels door aanwezig te blijven in het papier.

Tijdens de afgelopen 30 jaar zijn de papierproducenten erin geslaagd om de hoeveelheid water per geproduceerde ton papier met 56 % te verminderen.

De energie die gebruikt wordt door de papierindustrie is in grotendeels duurzame energie met een lage CO₂ uitstoot: meer dan de helft van de energie, nodig voor de Europese papierfabricage, is afkomstig van hernieuwbare bronnen.

Door steeds minder en minder energie te gebruiken en door steeds meer beroep te doen op hernieuwbare energie, **is de papiersector er tijdens de afgelopen 20 jaar in geslaagd om haar CO₂ uitstoot per kilogram geproduceerd papier met 40 % terug te dringen.**

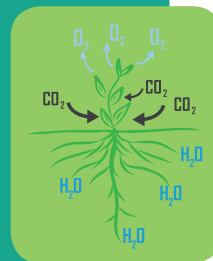


De productie van 200 kg papier, wat overeenstemt met het jaarlijkse papierverbruik per inwoner, vereist gemiddeld 500 kilowattuur. Dit is gelijk aan het jaarlijks energieverbruik van een koelkast klasse C.

Papier en klimaatverandering

Door toedoen van fotosynthese slaan bomen grote hoeveelheden CO₂ op, stoten zij zuurstof uit. Ze gebruiken de CO₂ om cellulose op te bouwen. In duurzaam beheerde bossen is de hoeveelheid opgenomen CO₂ groter dan de uitgestoten hoeveelheid, veroorzaakt door ademen van bomen en verrotten van houtresten.

Opdat de bossen hun rol van opslagruimte voor CO₂ zouden kunnen blijven spelen, is een duurzaam en gecontroleerd beheer van de bossen een absoluut vereiste. Bomen moeten tot volwassenheid kunnen uitgroeien, bossen moeten regelmatig uitgedund worden en aanplantingen van jonge exemplaren moeten regelmatig plaatsvinden. Het geheel van deze acties verhoogt het effect van de fotosynthese en de rol van bossen als CO₂ opslagruimte.



Door gebruik te maken van de bijproducten van het bos (uitdunningshout en kruinen) en de afval van de houtindustrie (zagerijen), levert de papierindustrie een zeer grote bijdrage aan de strijd tegen de klimaatverandering.

Papier is een natuurlijk, hernieuwbaar, recycleerbaar en in hoge mate gerecycleerd product!



DE MYTHE:
Digitaal is beter voor het milieu

DE FEITEN:
Digitaal heeft ook een effect
op het milieu

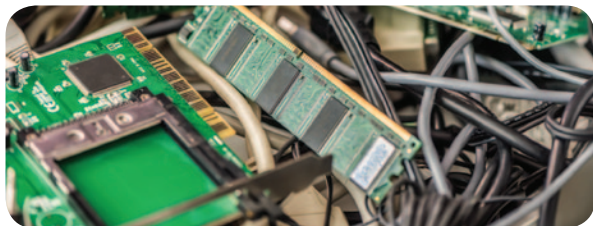
- Er worden vele zeldzame en niet hernieuwbare grondstoffen aangewend voor de productie van elektronisch materiaal.
- Het energieverbruik van datacenters is verdrievoudigd sinds het jaar 2000 en zal verviervoudigen tegen 2020.
- Elektronisch afval is de snelst groeiende afvalstroom en groeit per jaar 3 keer sneller dan de totale afvalstroom.

Digitale media zijn een perfecte en doeltreffende manier van communicatie, maar ze zijn niet noodzakelijk duurzamer dan papier.

Voor de productie van elektronische apparatuur worden **grondstoffen** aangewend, die moeilijk ontginbaar, kostbaar om te produceren en niet-hernieuwbaar zijn. De elektronische toestellen moeten ook van **energie** worden voorzien, die dikwijls wordt opgewekt uit verschillende, niet-hernieuwbare materialen (steenkool, kernenergie). De energie, nodig voor het aandrijven van alle ICT-apparatuur in de wereld, slurpt nagenoeg 10 % van het totale elektriciteitsverbruik op. Bovendien neemt de energieconsumptie van deze sector nog steeds sterker toe, mede door de ontwikkeling van internet via mobiele toestellen en door de alsmaar groeiende behoefte aan opslag van gegevens.

De **elektronische afvalberg** is de snelst groeiende afvalstroom in de wereld met een jaarlijkse toename van 3 à 5 %.

Bovendien is de nuttige heraanwending van afgedankt elektronisch materiaal 19 % (een inzamelingsgraad van 20 % x een recyclagegraad van 95 %), terwijl deze voor papier en karton 70 % bedraagt (inzamelingsgraad van 70 % x een recyclagegraad van 100 %).



Het fenomeen “greenwashing”

“Greenwashing” of “ecologisch witwassen” bestaat erin dat een onderneming of een organisatie haar communicatie- en marketingactiviteiten stoelt op een overdreven en niet gestaafde argumentatie om haar milieublazen op te poetsen. In de meeste gevallen is de impact van het product of de dienst op het milieu gering of onbestaande.

In het geval van papier, wordt “greenwashing” zeer dikwijls door ondernemingen gehanteerd om hun klanten te overtuigen om over te schakelen van papieren facturen naar elektronische facturatie. De gebruikte argumenten zijn meestal milieuarargumenten, terwijl het voornaamste doel van deze ondernemingen is om hun administratie- en portkosten te reduceren. Goed om weten is, dat het verzenden van een e-mail van 1MB circa 19 gram CO₂ uitstoot en dat er “geen bomen worden gespaard” door elektronisch te factureren.

Enkele leuke voetnoten voor onder de e-mails

Als u een slogan wil plaatsen onder een e-mail, waarom dan niet een objectieve voetnoot, zoals:

- Verspil geen papier. Als je deze e-mail print, recycleer hem dan nadien.
- Maak pas een afdruk van deze mail, als er een goede reden voor is.
- Stuur dit bericht enkel door als het echt nodig is. Zo helpt u mee de CO₂-uitstoot te verminderen.

WE

